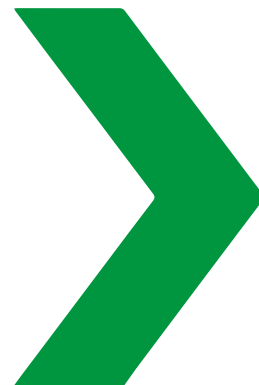
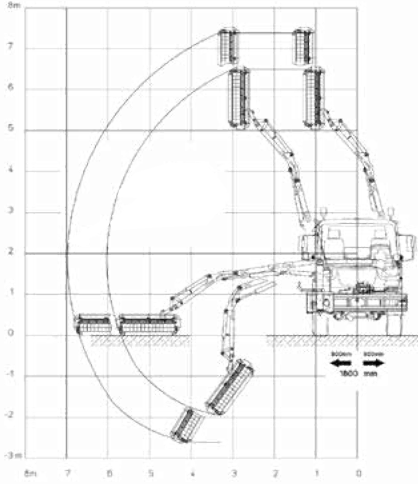


MOWING GRASS, TUNEL & BARRIER WASHING VEHICLE



SICISRL.IT

TEKNİK ÖZELLİKLER TECHNICAL FEATURES



| | |
|---|--|
| Kol Açılma Mesafesi / Arm Extension Distance | 6,0m (Araçın Merkezinden Opsiyonel Teleskopik Kol İle 7m 7m From Center of Vehicle With Optional Telescopic Arm) |
| Operatör Kullanım Şekli / Operator Usage | Sağ ve Sol Elle Kullanım Mümkündür Right and Left Handed Use Is Possible |
| Kol Kulesini Sağ ve Sol Kaydırma Shifting Arm Tower Right And Left | 1.800mm |
| Kule Dönme Aralığı / Tower Rotation Range | 180° |
| Teleskopik Uzama Mesafesi Telescopic Extension Distance (Opsiyonel / Optional) | 1.000mm Hidrolik Olarak Ayarlanabilir Hydraulically Adjustable |
| Uygulanabilir Araçlar / Applicable Vehicles | Unimog Gibi Üzerinde Güç Ünitesi Bulunan Araçlarda Ön Pto ile / It Can Be Applied With Front Pto On Vehicles Equipped With A Power Unit, Such As The Unimog |
| | Unimog Haricinde Taşıyıcı Araca Eklenen İlave Hidromekanik Ara Şanzıman İle Sağlanır Except For The Unimog, It Is Provided With An Additional Hydromechanical Intermediate Gearbox Added to The Carrier Vehicle |
| Kontrol Sistemi / Control System | Can Bus ile Çalışan Joystick Kumanda Sistemi ile Kontrol Edilir / It Is Controlled By the Joystick Control System Working With Can Bus |
| Takılabilir Ekipmanlar / Attachable Equipment | Hızlı Değişebilen Aparat Bağlantı Sistemi ile Ot ve Dal Biçme Ekipmanı, Tünel Yıkama ve Bariyer Yıkama Ekipmanı Bağlanabilir / With The Quick - Chance Attachment Connection System, Weed and Branch Cutting Equipment, Tunnel Washing and Barrier Washing Equipment Can Be Connected |
| Torsiyon Sistemi / Torsion System | Taşıyıcı Araçların Çalışma Esnasında Devrilmemesi için Ön Dingil ile Şase Arasını Kilitleyen Sistem Takılabilir. Unimog U500'ler için Geçerlidir / A System That Locks The Front Axle and Chassis Can Be Installed So That The Carrier Vehicle Does Not Tip Over During Operation. Applies to Unimog U500s. |

